

**SPICER**<sup>®</sup>  
SELECT

Aftermarket Products



## Diseñado para el mercado de Aftermarket



Spicer<sup>®</sup> Select<sup>™</sup> la marca de componentes para el  
Tren motriz



## Garantía Spicer® Select™

Cuando se trata de reparar o mantener sus vehículos, puede estar tranquilo sabiendo que todos los productos de Tren Motriz Spicer® Select™ con aplicación para vehículos comerciales de Dana están diseñados para satisfacer las necesidades únicas del mercado de repuestos y están respaldados por una garantía de

**18 meses o 160.000 Kms.**

Hemos hecho todo lo posible para garantizar una alta calidad y rendimiento del producto.

Nuestro servicio es inigualable en cualquier lugar.



## Fabricado con Calidad

## Desarrollar a partir de la ingeniería DANA

Spicer® Select™ es la marca de productos de Tren Motriz especialmente diseñada para la postventa a partir de la ingeniería DANA, que garantiza un ajuste y un rendimiento óptimo.

Para la vida útil de sus vehículos, elija piezas en las que pueda confiar que mantendrán a los vehículos en servicio con confianza.

## Usted y sus clientes pueden confiar en Spicer® Select™

### Especialmente diseñada para Postventa

Piezas de calidad para el mercado de recambio

#### Spicer® Select™

- Cuenta con los procesos de fabricación adecuados
- El producto que el mercado necesita
- Las especificaciones de diseño correctas
- Nivel de calidad exigido

#### Los clientes exigen

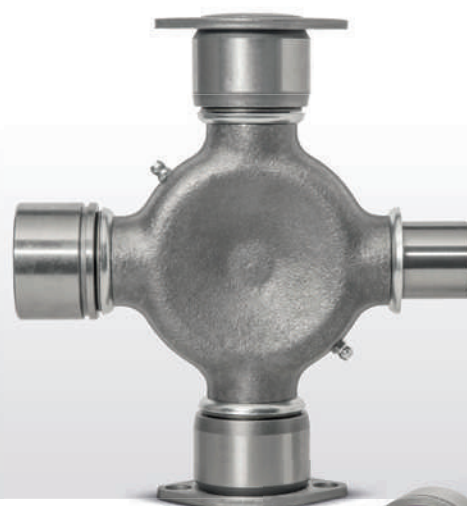
- Marca con Respaldo
- Un producto que está diseñado por DANA
- El nivel de calidad que necesitan para el mercado de Postventa



## Productos de tren motriz fabricados a la medida.

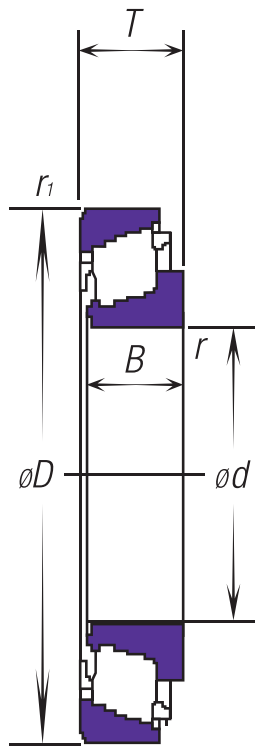
Cuando se trata de reparación y mantenimiento de vehículos, Dana hace un esfuerzo adicional para satisfacer las necesidades únicas del mercado de autopartes.

Las ofertas de productos incluyen:



## EJE DIFERENCIAL (piñón corona)

APLICACIÓN				DIMENSIONES			
Marca	Año	Línea	No. Parte Spicer® Select™	No. Parte OEM	Rel. / Ratio	No. Dientes Piñón	No. Dientes Corona
HINO	2011 - Actual	Serie 500 - Camiones FC9JJA-NNB, Camión FC9JKSZ - Busetón-Omnibus FC9JKSZ (5.1) / 9 tons, diesel & gasolina - Furgón FC9JJA (5.1 - 5.3) 4X2	65-10124501	41201-E0420	3.90	10	39



- d: Diámetro interior
- D: Diámetro exterior
- T: Ancho total
- B: Ancho rodillo
- r(min): Radio de curvatura del rodillo
- r1(min): Radio de curvatura de la cuna

## EJE DIFERENCIAL (rodamientos)

APLICACIÓN								DIMENSIONES (mm)							
Marca	Año	Modelo	No. Parte Spicer® Select™	No. Parte OEM	No. Parte HINO	No. Parte Isuzu	Descripción	Posición	d	D	T	B	r (min)	rt (min)	Fecha de Disponibilidad
Hino	2011 - Actual	Serie 500 (FC9J)	65-30310	30310JR	SZ36650003		Rodamiento diferencial	-	50	110	29	27	3	2	29/06/2019
Chevrolet	2001 - 2016	LV150	65-30313	30313JR			Rodamiento rueda	Delantera Interior	65	140	36	33	3	3	05/08/2019
Arvinmeritor	2000 - Actual	H340, H341, H362, H370, H373, H601, L148, L172, L351, L362	65-3984/20	3984/20			Rodillo y pista rueda	Trasera Interior	67	113	30	30	4	3	29/01/2020
Chevrolet	2000 - Actual	NPR	65-3984/20	3984/20			Rodillo y pista rueda	Trasera interior	67	113	30	30	4	3	29/01/2020
Dana - Spicer	2000 - Actual	Eje trasero: 13600, 13602, 13800, 13802, 15201, 16124, 1614, 161	65-3984/21	3984/20			Rodillo y pista rueda	Trasera interior	67	113	30	30	4	3	29/01/2020

## EJE DIFERENCIAL (rodamientos)

Marca	Año	Modelo	APLICACIÓN				Descripción	Posición	DIMENSIONES (mm)						Fecha de Disponibilidad
			No. Parte Spicer® Select™	No. Parte OEM	No. Parte HINO	No. Parte Isuzu			d	D	T	B	r (min)	rt (min)	
Hino	1981 - 1984	KK188	65-567/563	567/563			Rodillo y pista rueda	Trasera interior	73	127	37	36	3.6	3	30/04/2019
Hino	2004 - Actual	FC9J-FM1A	65-32313	32313JR	SZ366-65007		Rodamiento rueda	Delantera interior	65	140	51	48	3	3	29/04/2019
Mercedes Benz	2003 - Actual	ANDARE 0500M	65-32310	32310JR			Rodamiento rueda	Delantera interior	50	110	42	40	3	2	29/12/2019
Hino	2004 - Actual	Serie 500 FM1A	65-32217	32217JR	SZ366-85008		Rodamiento rueda	Trasera externo	85	150	39	36	3	2	29/04/2019
Mitsubishi FUSO	2012 - 2017	Canter	65-32218	32218JR			Rodamiento rueda	Trasera externo	90	160	43	40	3	2	29/01/2020
Hino	1995 - Actual	Serie 500 FC4J-FC9J-GD8	65-32307	32307JR	98843-5120B		Rodamiento rueda	Delantera exterior	35	80	33	31	2	2	Inmediata
Nissan	2005 - 1987	Pathfinder	65-32307	32307JR			Rodamiento diferencial	-	35	80	33	31	2	2	Inmediata
Hino	2004 - Actual	FC9J-FC4J-FB4J-GD6	65-32215	32215JR	SZ36675008		Rodamiento rueda	Trasera interior	75	130	33	31	2	2	30/04/2019
Isuzu	1996 - 1987	FSR	65-32213	32213JR		9-00093-159	Rodamiento rueda	-	65	120	33	31	2	2	29/06/2019
Isuzu	1996 - 1988	FTR	65-32213	32213JR		1-09812-049	Rodamiento rueda	-	65	120	33	31	2	2	29/06/2019
Isuzu	1994 - 1988	NRR	65-32213	32213JR		9-00093-159	Rodamiento rueda	-	65	120	33	31	2	2	29/06/2019
Isuzu	2012 - 1986	NPR	65-32210	32210JR			Rodamiento rueda	Delantera interior	50	90	25	23	2	2	Inmediata
Isuzu	2013 - 1994	NQR	65-32210	32210JR			Rodamiento rueda	Delantera interior	50	90	25	23	2	2	Inmediata
Hino	2004 - Actual	Serie 500 FC4J	65-32210	32210JR			Rodamiento rueda	Delantera externo	50	90	25	23	2	2	Inmediata
Hino	2005 - Actual	Serie 500 FD-GD	65-32210	32210JR			Rueda delantera externo	Delantera externo	50	90	25	23	2	2	Inmediata
Ford	1945 - 1996	F-600	65-462/453X	462/453X			Rodamiento rueda	Trasera	57	105	30	29	2	3	30/04/2019
Hino	1981 - 1984	KK18	65-39585/20	39585/20			Rodillo y pista rueda	Trasera exterior	64	113	30	30	4	3	29/06/2019
Hino	1990 - Actual	U-AB2W	65-560S/552A	560S/552A			Rodamiento rueda	Trasera	68	124	38	37	4	3	Inmediata
Daihatsu	1995 - Actual	Delta	65-3579R/25	3579R/25			Rodillo y pista rueda	Delantera interna	43	87	30	31	4	3	Inmediata
Daihatsu	1995 - Actual	Delta	65-02474/20	02474/20			Rodillo y pista rueda	Delantero externo	29	68	22	22	1	2	Inmediata
Chevrolet	1975 - 1986	C30	65-469/453X	469/453X			Rodamiento diferencial	-	57	105	30	29	4	3	29/06/2019
Ford	2006 - 2004	F-150	65-469/453X	469/453X			Rodamiento diferencial	-	57	105	30	29	4	3	29/06/2019
Ford	1999 - 1985	F-250	65-469/453X	469/453X			Rodamiento diferencial	-	57	105	30	29	4	3	29/06/2019
Ford	1997 - 1985	F-350	65-469/453X	469/453X			Rodamiento diferencial	-	57	105	30	29	4	3	29/06/2019
International	1970 - 1969	1000D	65-28584	28584R/21			Rodamiento diferencial	-	52	92	25	25.4	4	1	29/01/2020
Chevrolet	1984 - Actual	NKR	65-28584	28584R/21			Rodamiento diferencial	-							29/01/2020
Toyota	1998 - Actual	Land Cruiser HDJ101	65-32012	32012JR			Rodamiento rueda	Trasero interno	60	95	23	23	2	2	29/01/2020
Hino	2004 - Actual	Serie 300 Dutro	65-32011	32011JR	90366-55042		Rodamiento rueda	Delantera externo	55	90	23	23	2	2	Inmediata
Isuzu	2012 - 1986	NPR	65-29586	29586YA/22YA			Rodillo y pista rueda	Trasera interno	64	108	25	25	5	3	29/01/2020
Isuzu	2013 - 1994	NQR	65-29586	29586YA/22YA			Rodillo y pista rueda	Trasera interno	64	108	25	25	5	3	29/01/2020
Isuzu	2012 - 1986	NPR	65-28680	28680/22			Rodillo y pista rueda	Trasera externo	56	98	25	25	4	1	29/12/2019
Isuzu	2013 - 1994	NQR	65-28680	28680/22			Rodillo y pista rueda	Trasera externo	56	98	25	25	4	1	29/12/2019
Foton	2005 - Actual	Tamaño NPR	65-32209	32209JR			Rodamiento rueda	Delantera	45	85	25	23	2	2	Inmediata
Chevrolet	1993 - 2006	NHR	65-32206	32206JR			Rodamiento rueda	Delantera interno	30	62	21	20	1	1	Inmediata
Mitsubishi FUSO	2008 - 2011	Canter	65-30212	30212JR			Rodamiento rueda	Delantera	60	110	24	22	2	2	30/04/2019
Daihatsu	1995 - Actual	Delta	65-30211	30211JR			Rodamiento rueda	Delantera	55	100	23	21	2	2	28/09/2019
Isuzu	2000 - 1989	Amigo	65-30310DJR	30310DJR			Rodamiento rueda	-	50	110	29	27	3	2	28/10/2019
Isuzu	2002 - 1984	Trooper	65-30310DJR	30310DJR			Rodamiento rueda	-	50	110	29	27	3	2	28/10/2019
Isuzu	2004 - 1991	Rodeo	65-30310DJR	30310DJR			Rodamiento rueda	-	50	110	29	27	3	2	28/10/2019
Hino	1991 - 1985	FF19	65-30311	30311DJR			Rodamiento diferencial	-	55	120	32	29	3	2	Inmediata
Hino	2011 - Actual	S500	65-30311	30311DJR			Rodamiento diferencial	-	55	120	32	29	3	2	Inmediata
Chevrolet	1999 - 1988	C3500	65-30309	30309DJR			Rodamiento diferencial	-	45	100	27	25	2	2	29/01/2020
Hino	2006 - Actual	Dutro	65-32207	32207JR	9036635105		Rodamiento rueda	Delantera Externo	35	72	24,25	23	1,5	1,5	Inmediata



## EJE DIFERENCIAL (Kit completo de reparación)

NP Spicer® Select™	NP DT	NP Meritor (Genuino)	Meritor (All fit)	SKF	NTN	Eje	Lista de partes	Descripción	Cantidad		
35-217R	DRK217R	KIT4400	M10-DRK217R	DK217-R	NDK217R	MERITOR	40K	140, 141, 143, 144, 145 Tandem and Single	10103744-90	Sello aceite	1
									38615-90	Silicona SI 5699 gris	1
									401HD100-90	Rodamiento diferencial	1
									55206C-55437-90	Set rodamiento piñón interno	1
									72212C-72487-90	Set rodamiento piñón externo	1
									JM716649/716610-90	Set rodamiento diferencial derecho	2
35-4396	DRK4396	KIT4396	M10-DRK4396	DK4396	NDK4396	MERITOR	40K	140, 141, 143, 144, 145 Tandem	10103742-90	Sello aceite	1
									10103743-90	Sello aceite	1
									129293-90	Adhesivo para rosca	1
									38615-90	Silicona SI 5699 gris	1
									390HA100-90	Copa rodamiento diferencial	1
									390HB101-90	Cono rodamiento diferencial	1
									5X1034-90	O-ring	2
									72212C-72487-90	Set rodamiento piñón externo	1
									H715334-H715311-90	Set rodamiento piñón externo	1
									JM511945-3920-90	Set rodamiento eje frontal de entrada	1
									JM716649/716610-90	Rodamiento diferencial derecho	2
									LM104949/104910-90	Set rodamientos eje de salida	2
									35-4406	DRK4406	KIT4406
10103743-90	Sello aceite	1									
129293-90	Adhesivo para rosca	1									
38615-90	Silicona SI 5699 gris	1									
390HA100-90	Copa rodamiento diferencial	1									
390HB101-90	Cono rodamiento diferencial	1									
5X1034-90	O-ring	2									
72212C-72487-90	Set rodamiento piñón externo	1									
H715334-H715311-90	Set rodamiento piñón externo	1									
JM511945-3920-90	Set rodamientos eje frontal de entrada	1									
JM716649/716610-90	Rodamiento diferencial derecho	1									
JP10049JP10010A-90	Rodamiento diferencial izquierdo	1									
LM104949/104910-90	Set rodamientos eje de salida	2									

## EJE DIFERENCIAL (Kit completo de reparación)

NP Spicer® Select™	NP DT	NP Meritor (Genuino)	Meritor (All fit)	SKF	NTN	Eje	Lista de partes	Descripción	Cantidad		
35-4426	DRK4426	KIT4426	M10-DRK4426	DK4426	NDK4426	MERITOR RS-23-160	46K	RR/RS23160 RT46160 3200A1821/H1854/J1856/P1706	10103745-90	Sello aceite	1
									129293-90	Silicona SI 5699 gris	1
									300HD100-90	Rodamiento diferencial	1
									38615-90	Adhesivo para rosca	1
									594A-592A-90	Set rodamiento diferencial derecho	1
									9278-9220-90	Set rodamiento piñón interno	1
HM813843/813810-90	Set rodamiento piñón externo	1									
35-4428	DRK4428	KIT4428	M10-DRK4428	DK4428	NDK4428	MERITOR	46K	160, 161, 164 Tandem and Single	10103745-90	Sello aceite	1
									129293-90	Silicona SI 5699 gris	1
									300HD100-90	Rodamiento diferencial	1
									38615-90	Adhesivo para rosca	1
									52400-52618-90	Set rodamiento diferencial izquierdo	1
									594A-592A-90	Set rodamiento diferencial derecho	1
9278-9220-90	Set rodamiento piñón interno	1									
HM813843/813810-90	Set rodamiento piñón externo	1									
35-4390	DRK4390	KIT4390	M10-DRK4390	DK4390	NDK4390	MERITOR RR-20-145	40K	140, 141, 143, 144, 145 Single	10103744-90	Sello aceite	1
									129293-90	Silicona SI 5699 gris	1
									401HD100-90	Rodamiento diferencial	1
									55206C-55437-90	Set rodamiento piñón externo	1
									72212C-72487-90	Set rodamiento piñón interno	1
									JM716649/716610-90	Set rodamiento diferencial derecho	1
JP10049JP10010A-90	Set rodamiento diferencial izquierdo	1									
35-4415	DRK4415	KIT4415	M10-DRK4415	DK4415	NDK4415	MERITOR	40K	160, 161, 164 Tandem and Single	10103745-90	Sello aceite	1
									10102941-90	Rodamiento diferencial	1
									129293-90	Silicona SI 5699 gris	1
									32021X-90	Set rodamiento diferencial derecho	2
									38615-90	Silicona RTV	1
									9278-9220-90	Set rodamiento piñón interno	1
HM813843/813810-90	Set rodamiento piñón externo	1									
35-4842	DRK4842	KIT4842			NDK4842	MERITOR	40K	14X Tandem Axles	10103744-90	Sello aceite	1
									38615-90	Adhesivo para rosca	1
									594A-592A-90	Set rodamiento diferencial derecho	2
									72212C-72487-90	Set rodamiento piñón interno	1
HM813843/813810-90	Set rodamiento piñón externo	1									

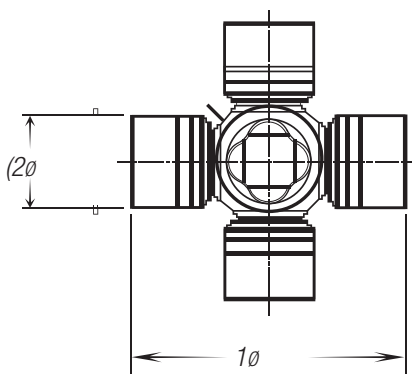


Figura 1

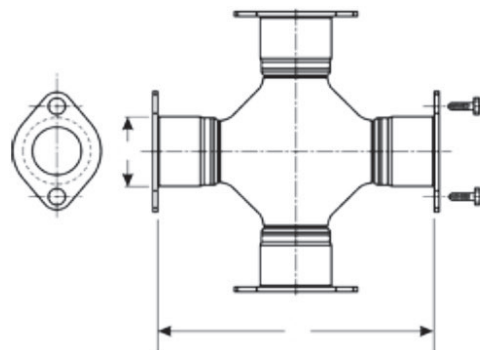


Figura 2



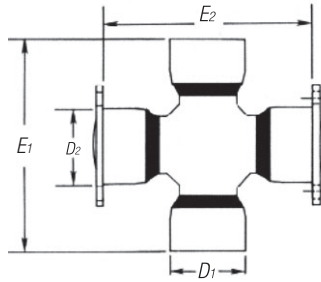


Figura 3

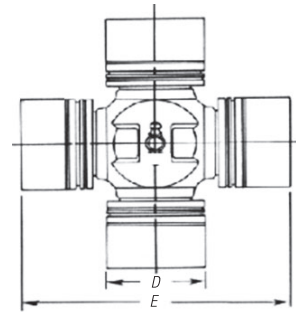
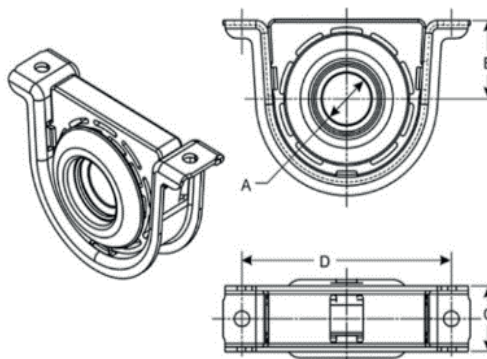


Figura 4

**(Cardán cruceta)**

APLICACIÓN							DIMENSIONES (mm)							
Figura	Marca	Año	Modelo	No. Parte Spicer® Select™	No. Parte HINO	Producto	D*		E*		GRASERA	EQUIVALENCIA MOOG (Precisión) SPICER		
							Pulgadas	Milímetros	Pulgadas	Milímetros	(N:No, S:Si)			
1	HINO	2011 - Actual	Serie 500 - Camiones FC9JUSA-NNB // Camión FC9JKSZ-NZL // 9 tons, diesel & gasolina Serie 500 - busetón - omnibus FC9JKSZ (5.1) / 9 tons, diesel & gasolina Serie 500 - furgón FC9JJSA (5.1 - 5.3) 4X2	65-1051X	04371-E1051	Cruceta	1,575"	40	4,561"	115,84	S	N/A	N/A	
2	Serie 1610		Encava delantero; trasero / CHR 7.2 / P900 Bus / CNT-900 / Mack pequeña 333	25-279X		Cruceta	1,874"	47,60	5,315"	135,00	S	333	5-279X	
2	Serie 1710		CHR 580 / Brigadier / Cummins / CHR 660 K228 Ven 334	25-280X		Cruceta	2,433"	61,80	6,096"	154,85	S	334	5-280X	
2	Serie 1810		Super Brigadier / Cummins / Mack Grande 381	25-281X		Cruceta	1,937"	49,20	7,555"	191,90	S	381	5-281X	
2	Serie 1760		Volvo / Superbrigadier J900 / Kenworth 376	25-407X		Cruceta	1,937"	49,20	7,008"	178,00	S	376	5-407X	
3	Serie 1610		Encava delantero; trasero / CHR 7.2 / LT-500 Es la misma P/N 5-674-X Mixta de la P/N 5-279-X	25-674X		Cruceta	1,874"	47,60	5,315"	135,00	S	475	5-674X	
3	Serie 1710		CHR 580 / Brigadier / Cummins / CHR 660 / K 228 Ven (4 dados lisos)	25-675X		Cruceta	1,937"	49,20	6,177"	156,90	S	476	5-675X	
3	Serie 1810		Mack visión / Super Brigadier (5-676X) 478 Mixta de la P/N 5-281-X	25-676X		Cruceta	1,937"	49,20	7,634"	193,90	S	478	5-676X	
2	Serie 1760		Volvo / Super Brigadier J9000 / Kenworth Mixta de la P/N 5-407-X	25-677X		Cruceta	1,937"	49,20	7,083"	179,90	S	477	5-677X	
4	SPI		Navistar (Eagle) / Freightliner / Kenworth - Común para Tractomulas Nuevas con Cardán SPL	25-SPL170-4X		Cruceta	2,165"	55,00	6,457"	164,00	S		SPL170-4X	
4	SPI		Navistar (Eagle) / Freightliner / Kenworth - Común para Tractomulas Nuevas con Cardán SPL	25-SPL250-3X		Cruceta	2,362"	60,00	6,417"	163,00	S		SPL250-3X	



## CARDÁN (rodamientos centrales)

		APLICACIÓN			
NP Spicer® Select™	Número Parte OEM	Aplicación	A	B	C
25-210084-2X	210084-2XT	Ford 7000, Encava, International 4300 bus	1,771"	2,690"	2,250"
25-210121-1X	210121-1XT	Kodiak 240; 209 Diesel; 211 Diesel 4"	1,968"	2,780"	2,250"
25-210661-1X	210661-1X		2,362"	3,380"	2,530"
25-210875-1X	210875-1X		2,362"	3,380"	2,530"

## CARDÁN (strap kit)

Modelo	Número parte Spicer® Select™	Número Parte OEM
Kodiak Crucetas 5-510-X; 5-515-X; 5-407-X Cruceta 5-280-X	25-657018X	6.5-70-18XT
International 4300 / International tandem 9400i / Kenworth tandem T800; T900 Cruceta SPL170X	25-1707018X	170-70-18-XT
International cardán principal 9400i / Kenworth cardán principal T800; T900 Cruceta SPL 250X	25-2507018X	250-70-18-XT



## Las partes que Necesita.

Spicer® Select™ es una excelente opción de piezas de recambio. También son fáciles de solicitar. Tan simple como buscar la pieza que necesita por tipo de producto, palabras clave, o / marca / modelo año. Continuamos haciendo que sea fácil hacer negocios con Dana y ayudarle a tener éxito.

**SPICER**<sup>®</sup>  
SELECT

Aftermarket Products



DanaAftermarket.com

Spicer.com.co

Los productos del Tren Motriz de Spicer® Select™ son la opción perfecta para el mercado de vehículos que aún tienen trabajo por hacer.



[SpicerParts.com/SpicerSelect](https://SpicerParts.com/SpicerSelect)



Dana Transejes  
Zona Industrial Girón Km 7 Bucaramanga – Colombia  
Teléfono: (57)(7) 6468288  
Línea servicio al cliente: 018000117444  
[www.Spicer.com.co](http://www.Spicer.com.co)

**SPICER**<sup>®</sup>  
SELECT

Aftermarket Products



   YouTube Siganos como Spicer Colombia

Spicer® Select™ es una marca comercial registrada de Dana Limited.